



Anlage B zur Segelanweisung, Kurs Up & Down

An Tagen an denen die Abendregatta regulär (keine verschobenen Regatten) auf einem Samstag stattfindet und eine Wendemarke ausgebracht wurde, wird abweichend, von dem im Bahn O Mat ausgewiesenen Kurs, der nachfolgend beschriebene Kurs UP & DOWN gesegelt.

Bei einer zu erwartenden Windrichtung zwischen $[79^\circ$ und $49^\circ]$ sowie $[229^\circ$ und $259^\circ]$, oder wurde keine Wendemarke ausgebracht, ist der reguläre Kurs nach dem Bahn O Mat Procedere zu segeln.

Dass die Wendemarke ausgebracht wurde signalisiert die tonnenlegende Crew rechtzeitig durch Aushang am Clubhaus unter Angabe der Peilung ab Burg 1.

Kurs UP & DOWN

0 Start und Ziel: Zwischen Untiefenmarke "Wulfener Mole" und der roten Fahrwassertonne 4.

1 Gate: zwischen Burg 2 (r) und Burg 3 (g)

2 Bahnmarke: Wendemarke an Bb

3 Bahnmarke: Ansteuerungstonne Burg 1 an Bb

4 Bahnmarke: Wendemarke an Bb

5 Zieldurchgang

Die Wendemarke ist durch die Tonnenleger-Crew folgendermaßen auszubringen:

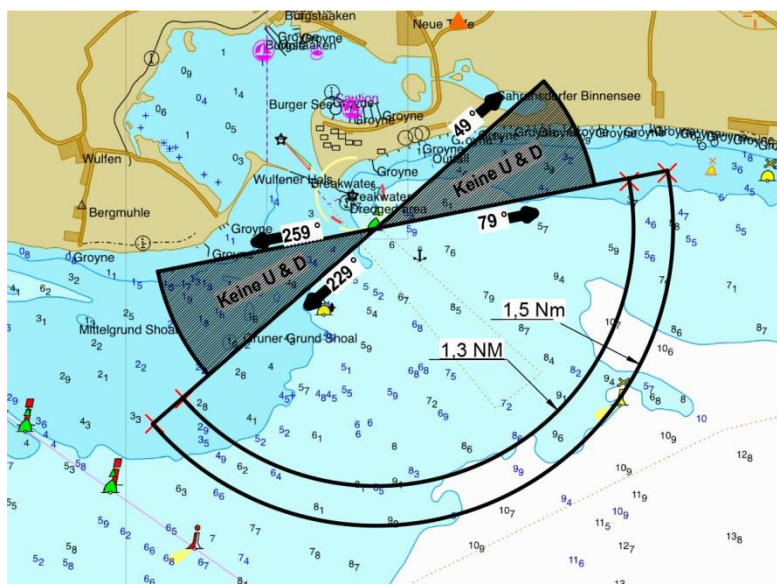
In Abhängigkeit der um 18.00 Uhr zu erwartenden Windrichtung wird die Wendemarke in einem Radius um die Ansteuerungstonne Burg 1, mit einer Peilung parallel zur Windrichtung ausgelegt.

Das Auslegungsgebiet wird durch Schenkel begrenzt, die sich durch die Ansteuerungstonne Burg 1 und folgenden Koordinaten ergeben.

- | | |
|-----------------------------|-------------------------------|
| 1. 54.24,492 N 011.14,718 E | Peilung 79° ab Burg 1 |
| 2. 54.23,219 N 011.10,246 E | Peilung 229° ab Burg 1 |

Je nach der um 18.00 Uhr zu erwartenden Windgeschwindigkeit ist die Wendemarke in folgenden Abstand zur Burg 1 zu positionieren.

- | | |
|-------------------|---------|
| Vwind ≤ 8 Kn | 1,30 Nm |
| Vwind > 8 Kn | 1,50 Nm |



Stand 2023_03_12 – 20_15